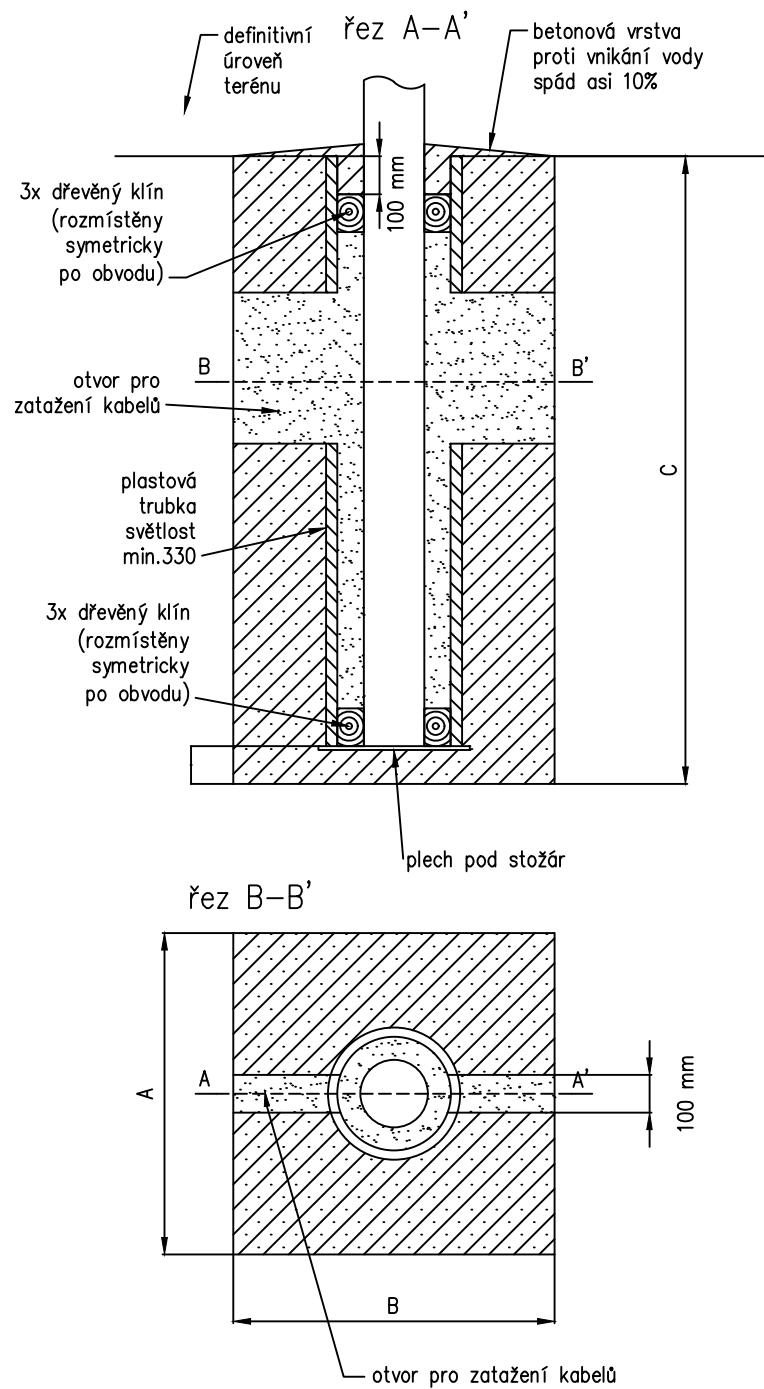


Betonový základ pro stožáry



ROZMĚRY ZÁKLADŮ:

ZÁKLAD STOŽÁRU v.6m – (A x B x C) 600 x 600 x 900mm
ZÁKLAD STOŽÁRU PRO PŘECHODY v.6m S VÝLOŽNÍKEM d.1,5m – (A x B x C) 600 x 600 x 900mm
ZÁKLAD STOŽÁRU PRO PŘECHODY v.6m S VÝLOŽNÍKEM d.2,5m – (A x B x C) 600 x 600 x 1100mm
ZÁKLAD STOŽÁRU v.8m – (A x B x C) 700 x 700 x 1100mm

AKCE

III/29923 Choustníkov Hradiště

OBJEDNATEL PD



Královéhradecký kraj
Pivovarské náměstí 1245
500 03 Hradec Králové
IČ 708 89 546



Městys Choustníkov Hradiště
Choustníkov Hradiště 102
544 42 Choustníkov Hradiště
IČ 002 77 932

SOUŘADNICOVÝ SYSTÉM S-JTSK VÝŠKOVÝ SYSTÉM Bpv

ZHOTOVITEL PD



Atelier PROMIKA, s.r.o.
Na Pankráci 1062/58
140 00 Praha
IČ 260 80 273

ZHOTOVITEL ČÁSTI

Jan Bouška
Projekce elektrotechnických zařízení
T: 608 853 713, E: bouskaja@seznam.cz
IČ 754 45 841

VYPRACOVAL

Jan Bouška

HLAVNÍ INŽENÝR PROJEKTU

Ing. Jaroslav Míka

ODPOVĚDNÝ PROJEKTANT

Jan Bouška

TECHNICKÁ KONTROLA

Ing. Petr Macek

AKCE

III/29923 Choustníkov Hradiště

ČÁST

D. DOKUMENTACE OBJEKTŮ

PŘÍLOHA

SO 401 - VEŘEJNÉ OSVĚTLENÍ

ČÁST

SO 401

Č. PARÉ

Č. PŘÍLOHY

07

ZÁKLAD STOŽÁRU

STUPEŇ

PDPS

DATUM

09/2023

MĚŘÍTKO

1:20

FORMÁT

2 x A4

© návrh řešení obsažený ve výkresové a textové části je předmětem ochrany dle autorského zákona